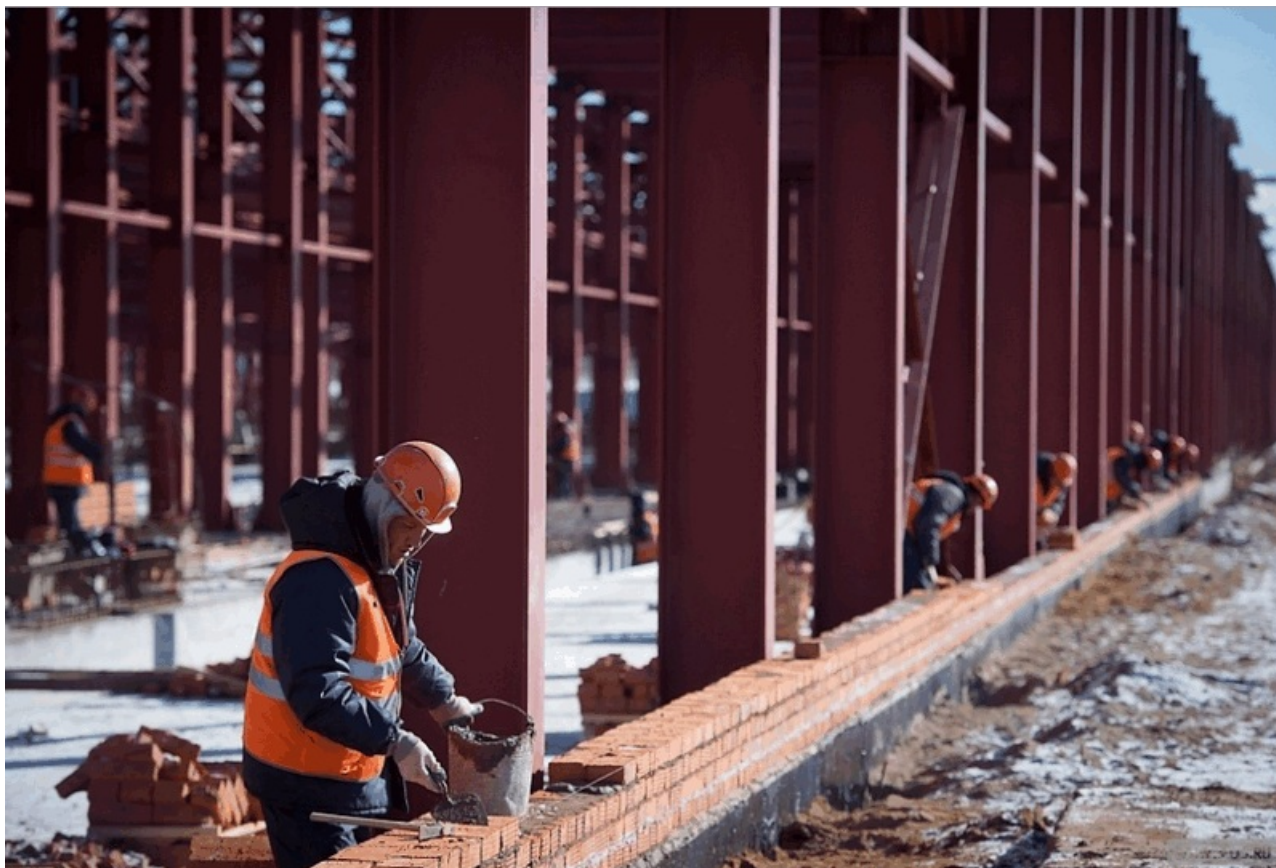


На территории одного из районов ЮАО построят многофункциональный комплекс

29.01.2016



В районе Чертаново Южное планируется построить многофункциональный гостинично-деловой и культурно-досуговый комплекс «Галактика-Парк». Об этом сообщает [портал мэра и правительства Москвы](#).

Территория будущей застройки находится к северо-западу от пересечения МКАД и Варшавского шоссе, в шаговой доступности от станций метро «Аннино» и «Лесопарковая». Общая площадь комплекса составит 1260 тысяч квадратных метров. Предполагается создание подземной парковки на 1200 машиномест. Наземная часть будет включать в себя бизнес-центр, гостиницу, спортивно-концертную арену и тематический парк, зону розничной торговли и социальных услуг, физкультурно-оздоровительные и культурно-развлекательные объекты, зону общественного питания.

«Публичные слушания по данному проекту состоялись в конце прошлого года. Большинство жителей отнеслись к идее строительства одобрительно», - уточнил глава управы района Чертаново Южное Михаил Гелун.

Он также добавил, что для обеспечения транспортной доступности комплекса предусмотрено создание дополнительной связки Варшавского шоссе и МКАД с возможностью выезда на проектируемую магистраль «Бутово-Бирюлево».

Фото: [Портал мэра и правительства Москвы](#)

Адрес страницы: <http://danilovsky.mos.ru/presscenter/news/detail/2477538.html>
